

06.05.2026

# Collège Saint-Exupéry

Réunion publique



# 01

## Présentation de l'opération

# Contexte

## PROJET INITIAL DE RÉHABILITATION DES BÂTIMENTS ET ESPACES EXTÉRIEURS (2017)

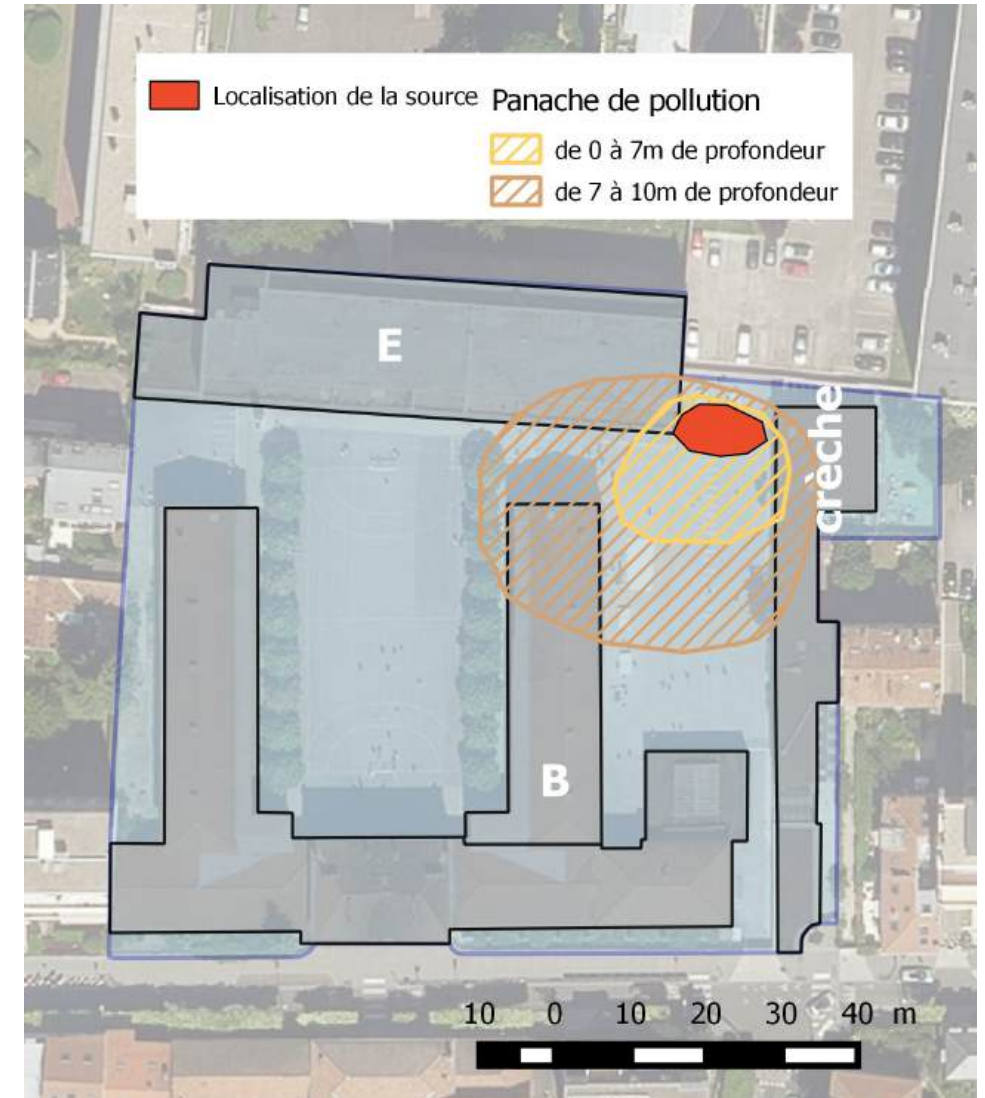
Recherche historique révélant une ancienne activité de fabrication de pièces métalliques (1900-1970)

Foyer de pollution dans les sols et les eaux souterraines au droit du collège découvert lors de sondages

- Solvants organiques et hydrocarbures
- Pollution de l'air intérieur dans les locaux de l'établissement

Fermeture du collège et de la crèche mitoyenne (novembre 2017)

- Nécessité de traiter les sols pollués jusqu'à 10 m de profondeur
- Nécessité de traiter les eaux souterraines polluées



# Planning général

**Désamiantage** : décembre 2022 à août 2023

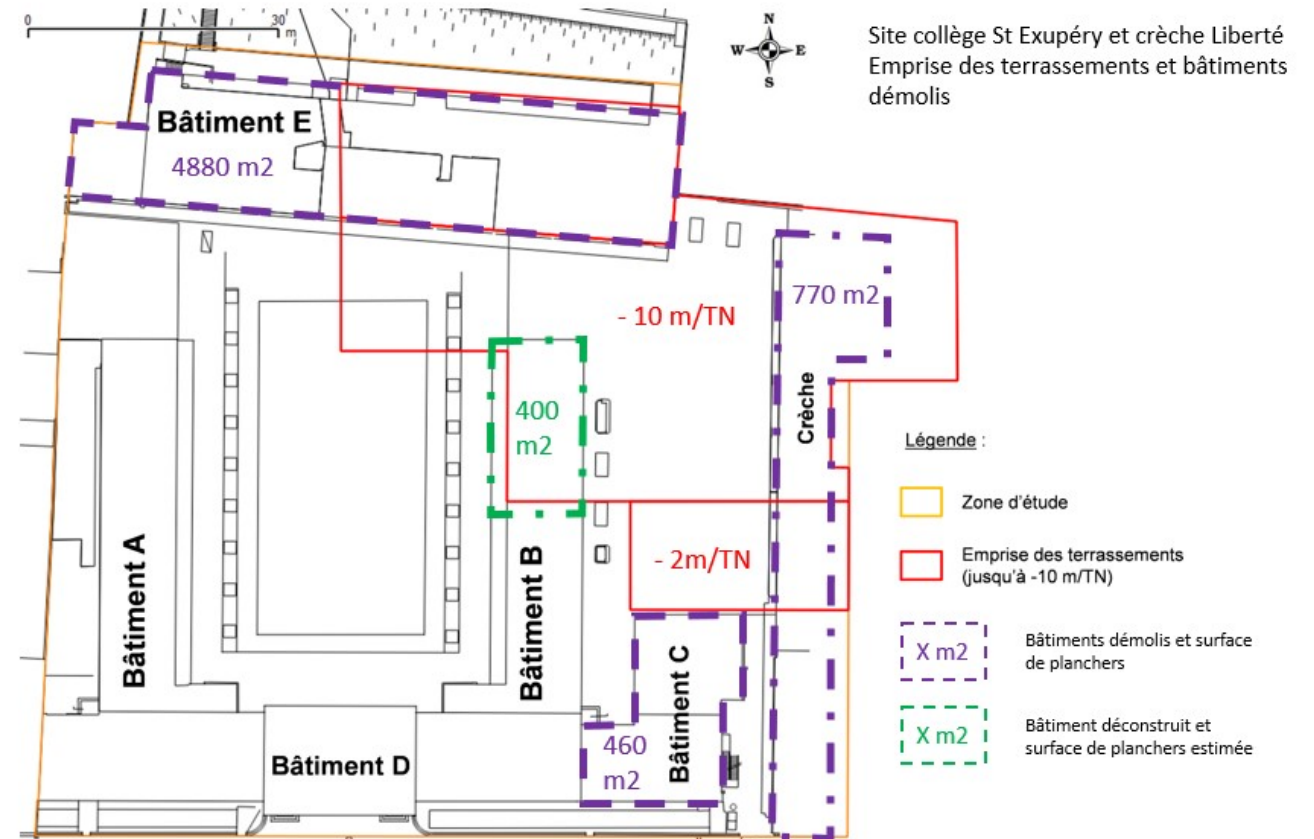
**Démolition et déconstruction** : juin 2026 à décembre 2026

**Dépollution des sols (terrassement)** : janvier 2027 à août 2028

**Dépollution de la nappe phréatique** : durant 3 ans après la dépollution

**Début des travaux de reconstruction** : début 2030

**Objectif ouverture futur collège** : fin 2031



# Partenariat

Les travaux impactant des parcelles communales et départementales, les deux parties se sont accordées pour une opération sous maîtrise d'ouvrage unique, pilotée par le département.

Le protocole a été signé le 04/05/2026.

Un nouveau référé préventif sera lancé avant le démarrage des travaux,

# Présentation des intervenants

Assistant Maitrise  
d'ouvrage



Maitrise d'ouvrage



GROUPEMENT DE MAITRISE D'ŒUVRE



ENTREPRISES DE TRAVAUX

Désamiantage - Démolition -  
Déconstruction



Dépollution



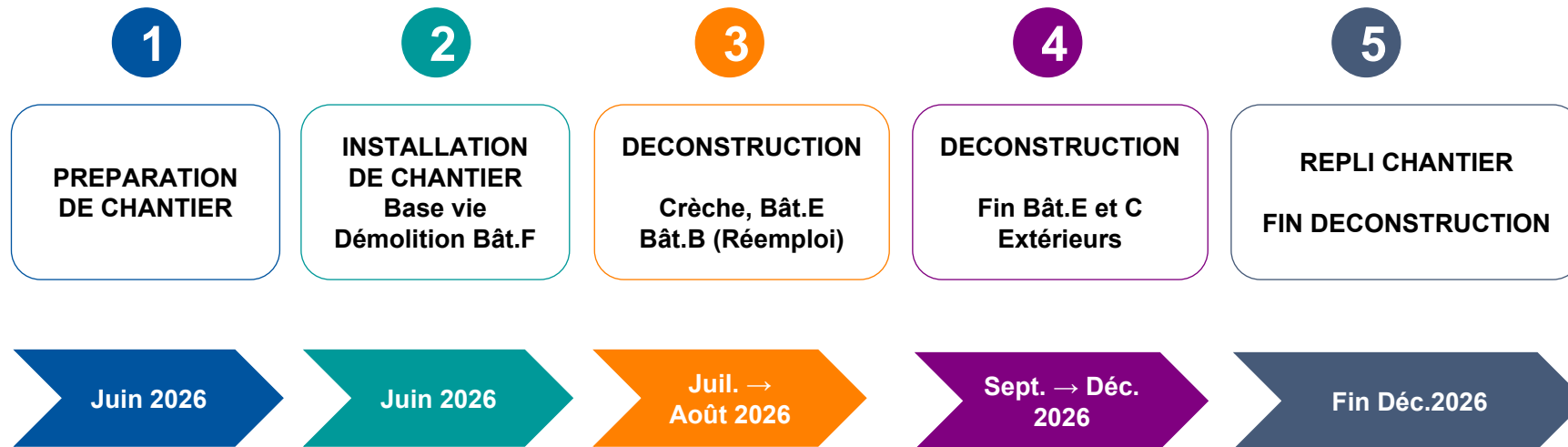
spie batignolles

/fondations

**02**

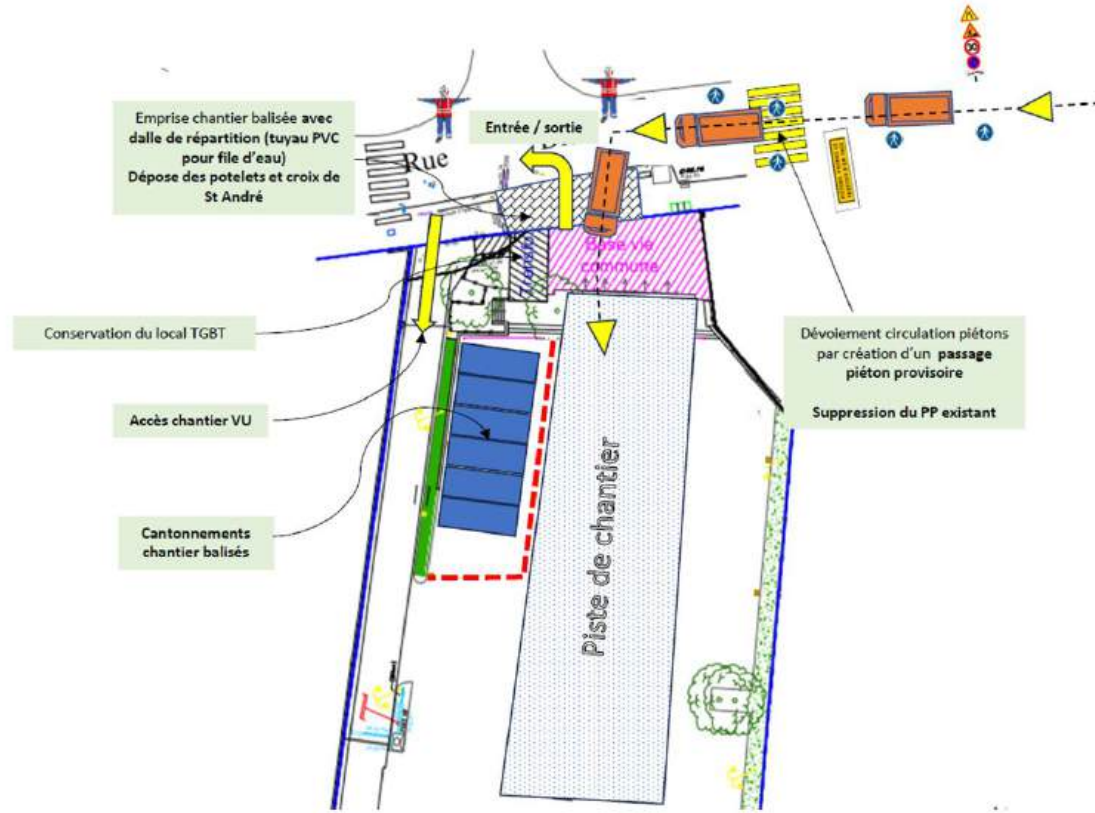
# **Présentation des travaux de démolition**

# Planning des travaux de démolition



# Accès de chantier

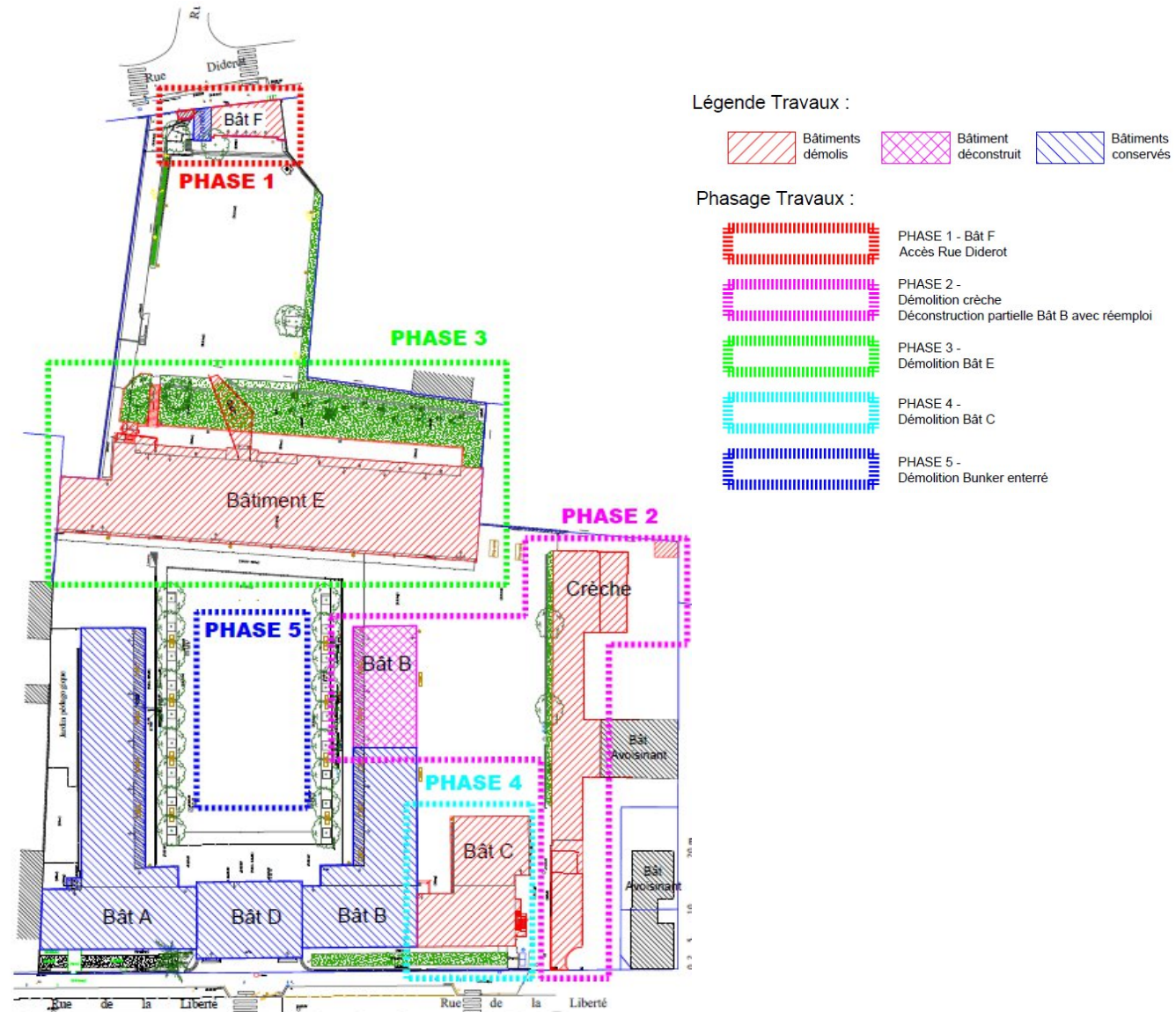
Création d'accès rue Diderot



Accès secondaire et durant les vacances scolaires



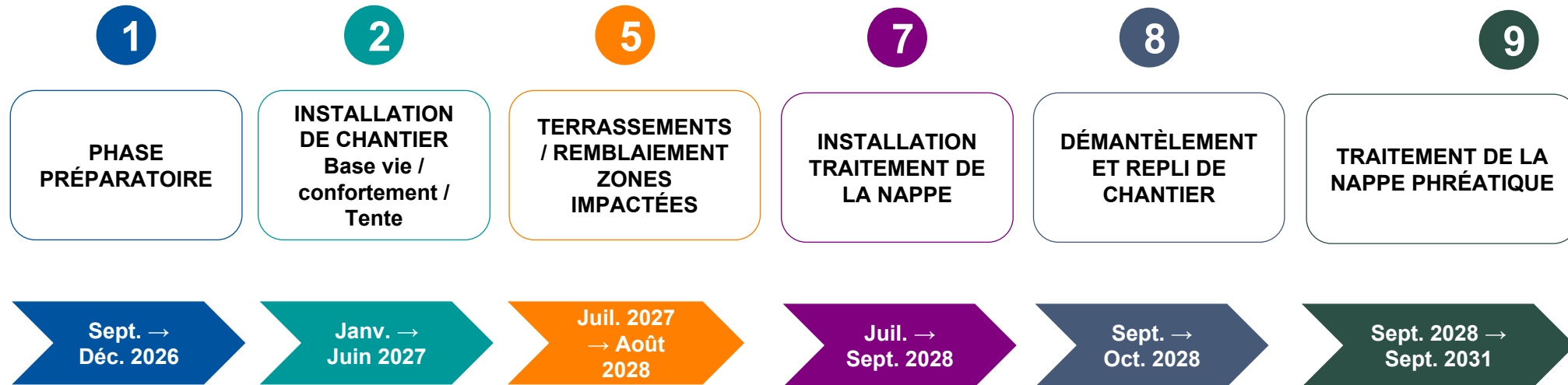
# Phasage des travaux



**03**

# **Présentation des travaux de dépollution**

# Planning des travaux de dépollution



# Accès et installations de chantier



# Les principales phases des travaux de dépollution

## 1 - CONFORTEMENT

- Durée ⇒ 3 mois
- Réalisation de la paroi de pieux



## 2 - INSTALLATION ET MONTAGE DE LA TENTE

- Durée ⇒ 1.5 mois
- Mise en place et montage des tentes de confinement
- Installation des dispositifs de traitement d'air



## 3 - TERRASSEMENTS ET REMBLAIEMENTS

- OPÉRATIONS SOUS TENTE DE CONFINEMENT
  - Barrière poussières
  - Ventilation et traitement d'air (gaz d'échappement des engins)
- TRAFIC ROUTIER
  - Evacuation des matériaux impactés
  - Apport de matériaux sains



**04**

# Maitrise des nuisances

## Horaires de chantier :

8h – 17h du lundi au vendredi (aucune intervention le weekend)

## Circulation des camions et nuisances sonores :

- Limitation des vitesses sur le chantier
- Nettoyage des camions (lave-roue) en sortie et nettoyage des voiries
- Arrêt des moteurs en phase d'attente
- Arrivée / sortie des camions par la rue Diderot
- Utilisation de panneaux d'insonorisation pour les installations fixes
- Présence d'hommes-traffic en continu pour gérer les entrées et sorties des camions
- Les horaires d'entrée et sortie des camions seront adaptés aux périodes scolaires



## Mesures pour limiter les nuisances liées aux poussières - déconstruction

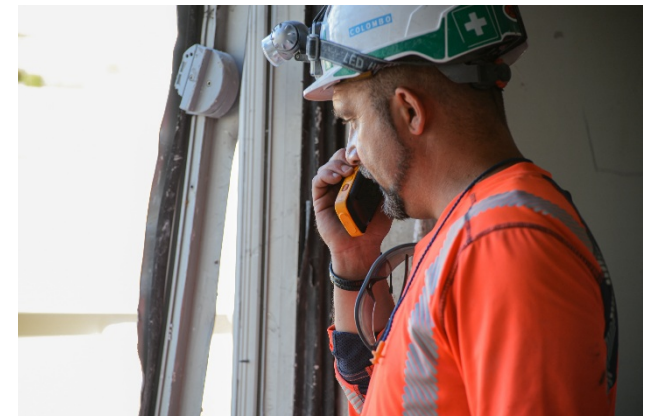
- **Système de brumisation à la source sur les pelles mécaniques**, pour le captage des poussières au point d'impacts et limiter leur émission dans l'environnement



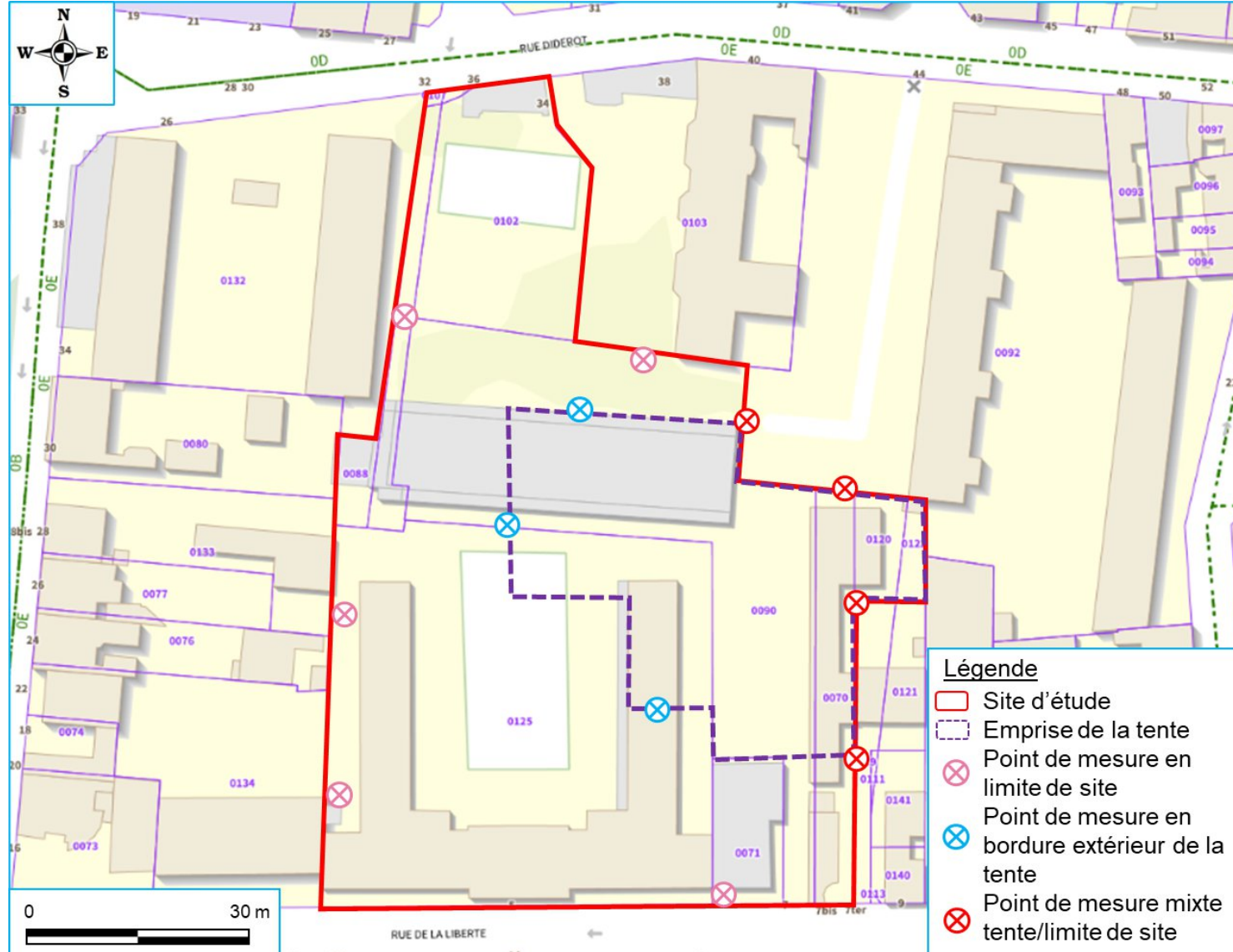
- **Canons de brumisations (Turborams)** pour limiter la propagation des poussières lors de la déconstruction des éléments structurels et des chargements des gravats dans les bennes



- Utilisation d'un groupe électrogène super insonorisé ou se brancher directement sur le TGBT ENEDIS pour limiter le bruit.
- Utilisation d'outils hydraulique pour croquer le béton : type **pince à béton**, **cisaille ferraille** en bout de bras des pelles de déconstruction
- Utilisation des **talkie-walkies** pour **communiquer** sur le chantier entre les encadrants du chantier (fréquence radio CARDEM spécifique)



## Mesures pour limiter les nuisances liées aux poussières - dépollution



### MESURES EFFECTUEES LORS DES TRAVAUX DE DEPOLLUTION

Suivi des nuisances	Fréquence des mesures
Dispositifs de suivi des émissions de poussières	En continu
Dispositifs de mesures de la pollution volatile en limites de tente et du collège	En continu
Suivi des vibrations à l'aide de capteurs	En continu
Suivi géométriques des bâtiments et ouvrages avoisinants par géomètre expert	Hebdomadaire
Mesures de bruit à l'aide de sonomètres	Quotidienne

# 05

# Communication

# Communication

Transmission d'une lettre info-travaux avant le démarrage des travaux.

Mise à disposition d'une adresse mél pour toutes demandes d'information.

Mise en place de panneaux d'informations aux abords du chantier.

06/05/2026

# MERCI

