

La maîtrise des ressources en eau potable en copropriété



Atelier club Copro - Vincennes

Le 8 avril 2025



Qui gère l'eau dans votre commune ?

- ❑ La Commune
- ❑ Un opérateur privé
- ❑ Une régie publique
- ❑  Un opérateur privé et une autorité publique

Le SEDIF – chiffres clés

7 822 km
de canalisations

90,04 %
Rendement du réseau de distribution

4 millions
d'usagers

- 88 réservoirs
- 42 stations de pompage
- 3 usines principales
- 202 millions de m³ consommés par les abonnés
- 97% des volumes consommés issus de l'eau de surface
- 80 à 100 M€ d'investissement par an
- 1% des ventes d'eau consacré au programme de solidarité locale
- 120 agents



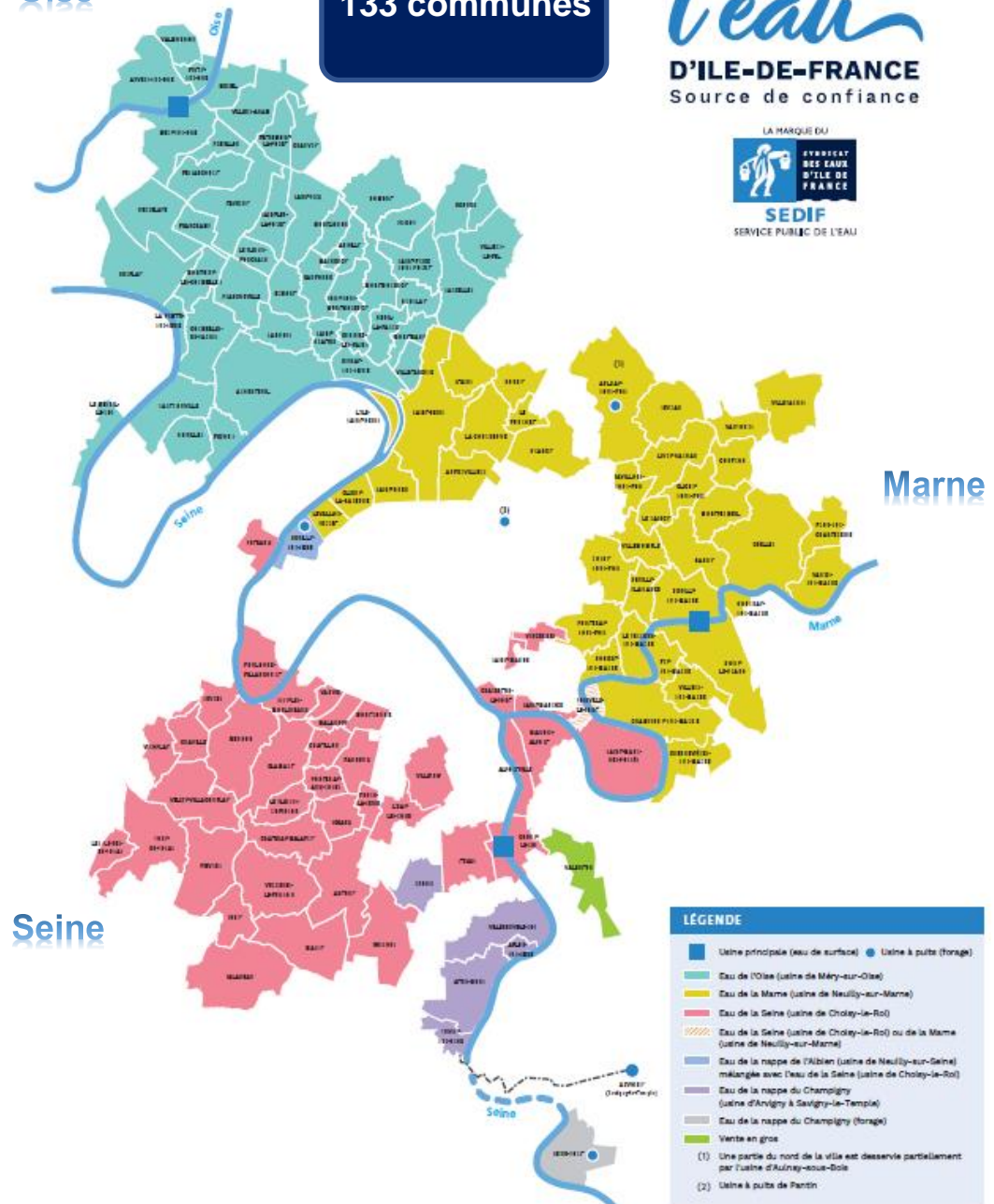
Les foyers du SEDIF consomment **74%** des volumes et majoritairement en habitat collectif



Oise

133 communes

l'eau
D'ILE-DE-FRANCE
Source de confiance



Seine

Marne

Le Service public de l'eau sous une marque unique au 1^{er} janvier 2025

L'autorité organisatrice



Le délégataire



Des objectifs communs :

- Vers une eau pure : le projet de filtration membranaire haute performance
- Garantir un haut rendement de réseau
- Investir pour un patrimoine modernisé et pérenne
- Déploiement de la nouvelle technologie télérelève
- Passer d'une relation abonnés à une relation usagers
- Engager les usagers vers la sobriété



Le prix d'un litre d'eau du robinet?

0,5 €

0,005 €

0,1 €

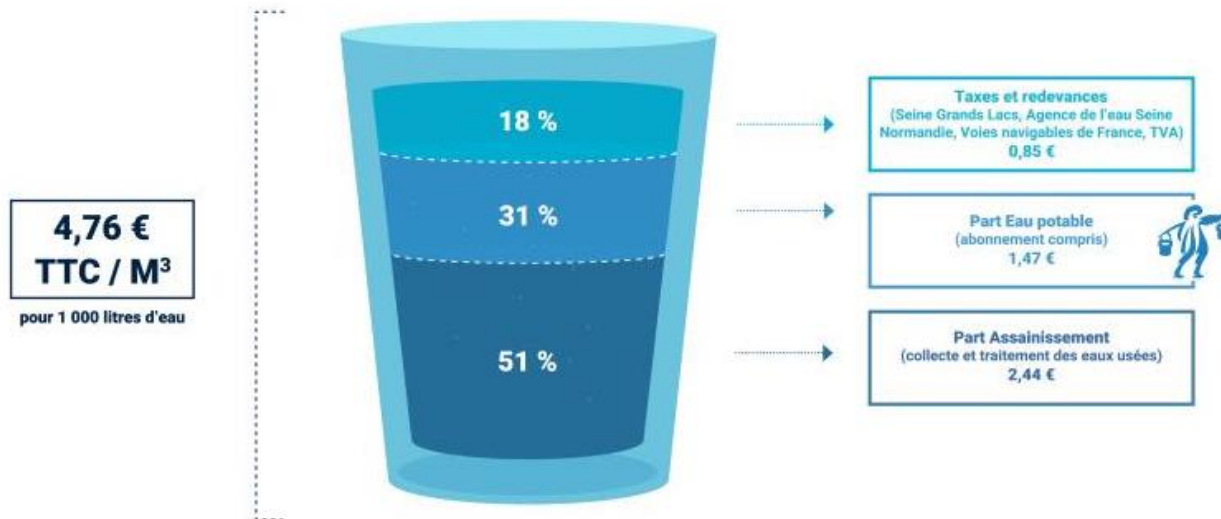
0,02€

Un service d'excellence, solidarité et mutualisation

Des tarifs identiques pour toutes les communes, un niveau de service identique pour tous

LE PRIX DE L'EAU AU 1^{ER} JANVIER 2025

SUR LA BASE D'UNE CONSOMMATION STANDARD DE 120 M³ PAR AN



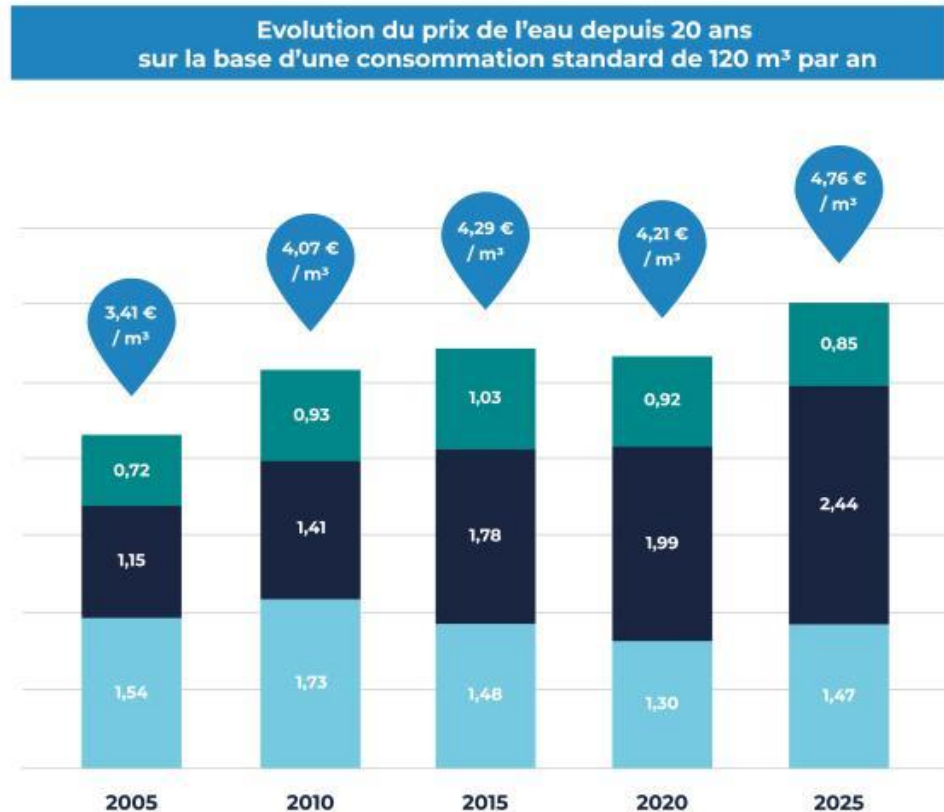
SEULE LA PART "EAU POTABLE" RELÈVE DE LA RESPONSABILITÉ DU SEDIF

Prix au 1^{er} janvier 2025 pour la commune de Vincennes base 120m³ :

Prix TTC 5,20 euros par m³
Part eau à 1,47 euros

Impact plus fort de la part assainissement 2,86 euros par m³

Évolution du prix de l'eau sur 20 ans



Tous les tarifs sont publiés chaque trimestre sur le site du SEDIF à travers une circulaire du prix de l'eau

<https://www.sedif.com/pressepublications/mediatheque/documentsbudgetairesettarifaires>

■ Taxes et redevances
■ Assainissement
■ Eau potable

L'origine de votre eau

- Une nappe souterraine en IDF
- Une nappe souterraine en province

Des fleuves et rivières

Des usines de production d'eau potable

Le cycle de l'eau

Un prélèvement dans la Seine, la Marne et l'Oise

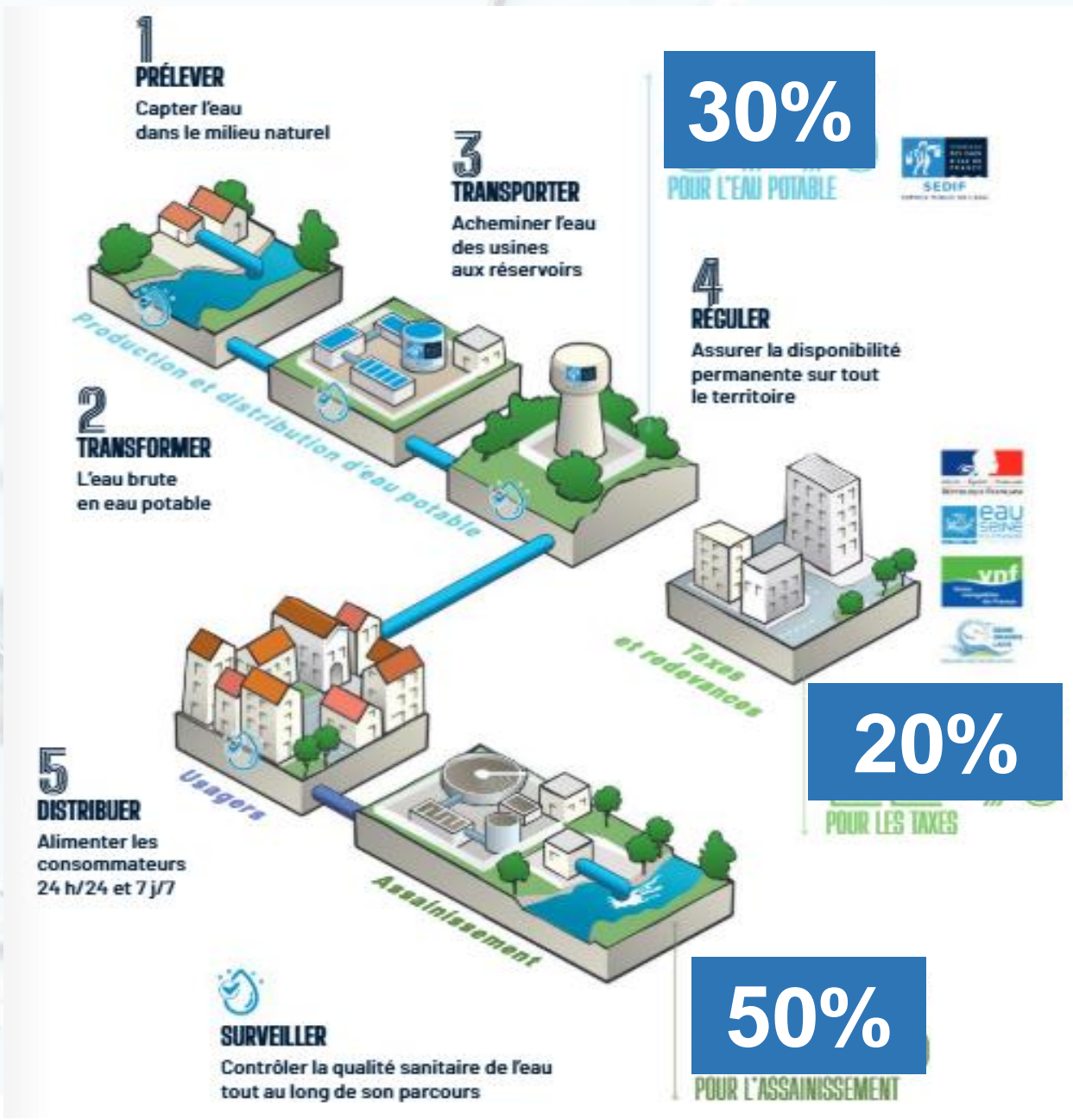
3 usines principales :

Neuilly sur marne-Choisy le Roi et Mery sur Oise

Une capacité de production quotidienne de 1 500 000 m³

Une production quotidienne de près de 800 000 m³

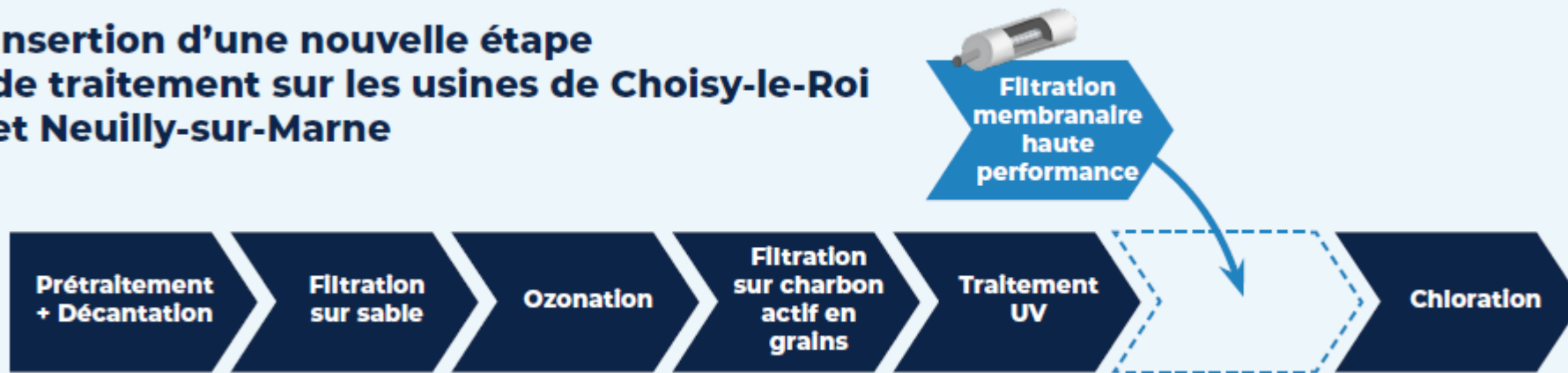
Des usines interconnectées



La production d'eau potable

Un traitement performant qui sera encore amélioré en 2030

**Insertion d'une nouvelle étape
de traitement sur les usines de Choisy-le-Roi
et Neuilly-sur-Marne**



La qualité de l'eau - son origine

Les normes de qualité (issues de la directive européenne), valeurs guide de l'OMS

65 paramètres en deux catégories

- Les limites de qualités sur des critères sanitaires
- Les références de qualité liées au bon fonctionnement des installations

L'agence régionale de santé acteur incontournable

Plus de 400 000 analyses par an

La moitié sur les paramètres et l'autre moitié pour la surveillance des installations

77 paramètres sous surveillance

- **les paramètres microbiologiques**, pour garantir l'absence de germes ou d'agents pathogènes dans l'eau,
- **les paramètres physico-chimiques**, pour vérifier la température, le pH, la composition en éléments minéraux,
- **les paramètres organoleptiques**, dits de confort, pour suivre la couleur, l'odeur et la saveur de l'eau,
- **les paramètres chimiques** complètent cette liste, pour contrôler des substances indésirables, telles que les pesticides ou les métaux.

La Directive européenne 2020/2184 introduit les PFAS dans la réglementation sur l'eau destinée à la consommation humaine. **Ainsi, 20 PFAS seront mesurés dans le contrôle sanitaire de l'eau potable à partir de 2025. La somme de leurs concentrations doit être inférieure à 100 nanogrammes par litre.**
les valeurs pour la somme des 20 PFAS sont comprises entre 2 et 23 nanogrammes par litre.

La réglementation

Loi Warsmann l'écrêtement de la facture d'eau en cas de fuite s'applique si :

- Local d'habitation
- Fuite sur canalisation (exclusion des fuites sur appareil d'eau)
- Réparée par un professionnel
- Une facture de réparation transmise sous un délai d'un mois

Écrêtement au dessus de 2 fois de la consommation habituelle sur les parts eau et totalité sur les parts assainissement si fuite en terre

Obligation pour l'opérateur d'eau potable de prévenir l'usager au plus tard sur la facture

La loi Brottes n°2013-312 du 15 avril 2013

Il est interdit à tout service d'eau de couper l'eau en cas d'impayés dans le cadre d'une résidence principale

Possibilité de couper pour les résidences secondaires et locaux professionnels

Mais possibilité d'interrompre l'alimentation pour non souscription d'abonnement et non accès au compteur



Loi SRU du 13 décembre 2000

Application du RDS :

- Respect des prescriptions techniques
- Un diagnostic de conformité sanitaire et technique
- Abonnement collectif+ individuels

Un vote en assemblée

La réglementation -suite

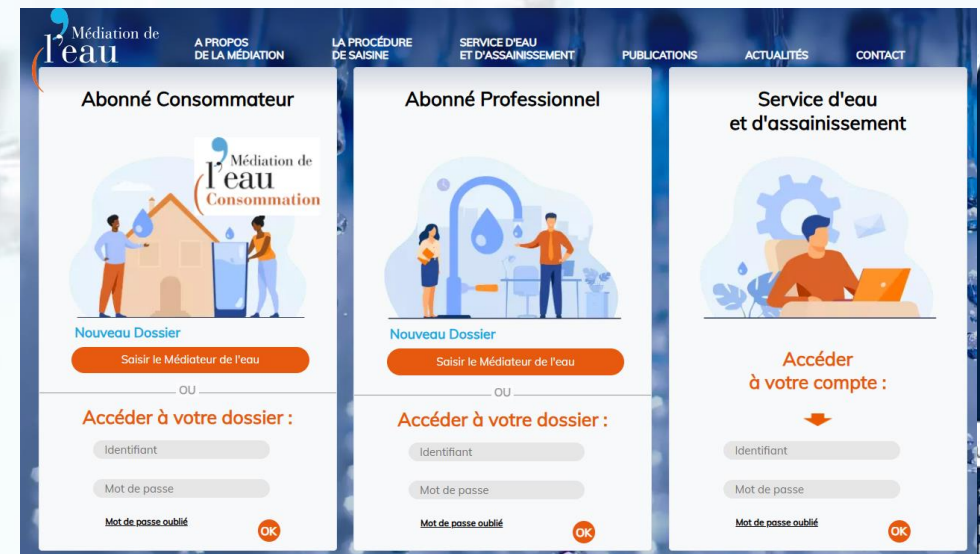
Directive eau potable L'ordonnance n°2022-1611 du 22 décembre 2022

L'article 17 de la directive impose que toutes les personnes approvisionnées doivent recevoir au moins une fois par an « des informations sur la qualité des eaux destinées à la consommation humaine, y compris les paramètres indicateurs ». Cette obligation d'information figurait déjà dans la réglementation française mais se limitait aux seuls abonnés.

Lorsque le contrat de fourniture d'eau n'est pas individualisé, le bailleur transmet à chaque locataire la facture, ainsi que les informations complémentaires sur la qualité de l'eau qui lui ont été adressées, concomitamment à la communication du décompte de charges ou, à défaut, au moins une fois par an.



En cas de désaccord avec votre service d'eau potable et après avoir épuisé tous les recours vous pouvez saisir le médiateur de l'eau <https://www.mediation-eau.fr/>



Comprendre sa consommation



APPARTEMENT

CAS n°1

- ✓ Compteur l'Eau d'Ile-de-France
- ✓ Facture l'Eau d'Ile-de-France



Abonnement individuel

(un contrat pour chaque logement, souscrit par l'habitant)

→ **4 factures par an**, correspondant à votre consommation réelle

CAS n°2

- ✓ Compteur divisionnaire
- ✓ Pas de facture l'Eau d'Ile-de-France



Abonnement collectif

(un contrat unique pour l'immeuble, souscrit par le bailleur ou le syndic)

→ **Paiement dans les charges** / répartition selon votre consommation réelle (régularisation 1 à 2 fois par an)

CAS n°3

- ✓ Pas de compteur
- ✓ Pas de facture l'Eau d'Ile-de-France



Abonnement collectif

(un contrat unique pour l'immeuble, souscrit par le bailleur ou le syndic)

→ **Paiement dans les charges** / répartition au 1000^{ème} (ou en fonction de la typologie des logements)

Comprendre sa consommation

L'Eau d'Ile-de-France ne produit et ne distribue **QUE** de l'eau froide

- *Le coût du chauffage de l'eau (au gaz ou à l'électricité) est indépendant*



**Vous avez un ballon ou une
chaudière individuelle**



Contrat individuel

→ Vous recevez une facture et
payez l'eau chaude vous-même



**Vous n'avez pas de ballon ou de
chaudière individuelle**



**Contrat collectif, géré par le syndic
ou le bailleur**

→ Vous payez l'eau chaude dans les
charges

- **Compteur divisionnaire** → répartition selon la consommation réelle
- **Pas de compteur** → répartition au 1000ème

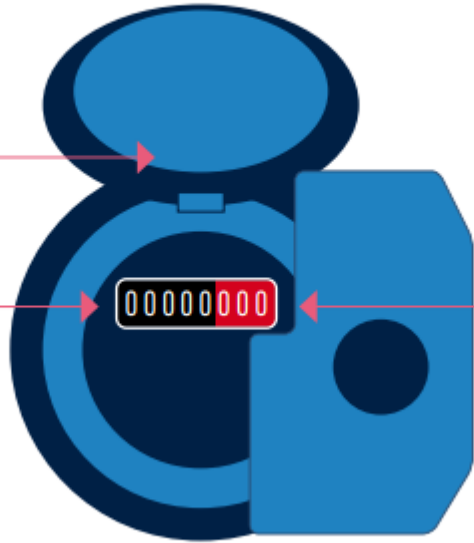
Maitriser sa consommation : lire le compteur

COMMENT LIRE VOTRE COMPTEUR

Si c'est nécessaire, soulevez délicatement le couvercle de protection

L'index représente les chiffres blancs sur fond noir

Il est calculé en m³. Seul cet index est pris en compte pour établir votre facture d'eau



Les chiffres présents sur fond rouge représentent les litres

Ils ne figurent pas sur la facture d'eau. Ils peuvent toutefois vous aider à détecter une fuite

Tous les compteurs du SEDIF sont équipés de système de telerelève :

- Plus de confort plus de passage pour la relève des index
- Une facture basée sur une consommation réelle
- Des alertes et des services associés pour maîtriser sa consommation et être alertés des dysfonctionnements

Un taux de facturation au réel de 95%

Les outils de suivi des consommations

l'eau
D'ILE-DE-FRANCE
Source de confiance

Accueil
Contrat
Échanges & RDV
Aide & Contact

Mon profil
Déconnexion

FLASH INFO
Lorem ipsum dolor sit amet, consectetur adipiscing elit. Cras ultrices nibh ac sem mollis malesuada. Curabitur fringilla tincidunt ipsum. Vestibulum dapibus fringilla est vitae elementum. Integer ex dolor, blandit ut leo sit amet, ultrices blandit urna. Aenean eu libero mi. Nunc at metus vel leo molestie fringilla in nec eros.
Lien hypertexte

Bienvenue sur votre Espace

BAILLEURS / SYNDICS

Mes contrats
SOUSCRIRE À UN NOUVEAU CONTRAT
Voir mes contrats

Contrats actifs
Contrats réalisés

Mes dernières alertes de consommation
Seuil d'alerte journalier dépassé le 20/04/2024
Écoulement permanent le 20/04/2024
Seuil d'alerte mensuel dépassé
Écoulement permanent
Seuil d'alerte journalier dépassé le 20/04/2024
TÉLÉCHARGER LE RÉCAPITULATIF

Mes échanges & RDV
Effectuer une demande
Historique de vos échanges
Modification d'un R...
Historique des RDV
Historique des devis
Courriers

Ma communauté
VOIR MA COMMUNAUTÉ
7 utilisateurs

Mon eau
L'origine de mon eau
La qualité de mon eau

Mes documents utiles
Lien document utile 01
Lien document utile 02
Lien document utile 03

FAQ
Aide & Contact
Comment pouvons-nous vous aider ?

Votre Service de l'eau
Qui sommes-nous ?
Le SEDIF
Le règlement de service
Notre charte usager
© Franciliane

Conseils
Maîtriser ma consommation
Comprendre ma facture
Les modes de paiement
Votre guide client

Informations
Aide & Contact
Mentions légales
Gestion des cookies
Accessibilité numérique

LA MARQUE DU
SYNDICAT
DES EAUX
D'ILE DE
FRANCE
SEDIF
SERVICE PUBLIC DE L'EAU

Un espace usagers spécifique pour les gestionnaires d'immeubles pour suivre un ou plusieurs contrats

Visibilité immédiate des alertes de consommation pré-paramétrées

Notification en cas de dépassement par mail et sms

L'application l'eau d'Île-de-France accessible à tous avec les éco gestes



Focus écoulements permanents

Je consulte mes consommations sur une période donnée



les télécharge si besoin

et je peux transmettre mon index!

- Les gestionnaires d'immeubles, les collectivités et les professionnels disposent de cette nouvelle fonctionnalité
- une alerte est envoyée aux gestionnaires du contrat, avec dans certaines situations un appel qui vient renforcer l'action
- Au sein de l'immeuble un affichage alerte sur le niveau d'écoulement de l'immeuble

ALERTE FUITES

Un écoulement d'eau permanent anormal a été décelé dans votre immeuble.

Cet écoulement représente _____ litres/heure soit _____ € sur une année.

RESTEZ VIGILANTS!

Où se cachent habituellement les fuites ?

- WC, ballon d'eau chaude, canalisations dans les logements
- canalisations enterrées, cave, points d'eau extérieurs

Quelques conseils pour éviter les fuites :

- VÉRIFIEZ LE FONCTIONNEMENT DE VOTRE CHASSE D'EAU
- VÉRIFIEZ LES JOINTS
- VÉRIFIEZ LE GROUPE DE SÉCURITÉ DE VOTRE BALLON D'EAU CHAUDE

POUR TOUTE INFORMATION, contactez votre gestionnaire d'immeuble :

Adresse de l'immeuble : _____ Commune : _____ Numéro de compteur : _____

VEOLIA
Service Public de l'Eau

LA MARQUE DU
SYNDICAT
DES EAUX
D'ÎLE DE
FRANCE

SEDIF
SERVICE PUBLIC DE L'EAU

Les éco-gestes

Maîtriser sa consommation

Il existe des gestes simples qui permettent de faire des économies (et qui, en plus, sont bons pour la planète !). Voici les **6 éco-gestes** que nous recommandons aux usagers :



REPÉRER LES FUITES ET LES FAIRE RÉPARER

Jusqu'à 1000€
d'économie/an/personne



RÉDUIRE LE TEMPS PASSÉ SOUS LA DOUCHE

De 15 à 5 minutes

Jusqu'à 200€
d'économie/an/personne



NE PAS LAISSER COULER L'EAU INUTILEMENT

(brossage de dent, rasage, vaisselle)

Jusqu'à 200€
d'économie/an/personne



INSTALLER DES MOUSSEURS SUR TOUS SES ROBINETS

Réduit le débit de 50%

Jusqu'à 100€
d'économie/an/personne



BOIRE L'EAU DU ROBINET

Jusqu'à 60€
d'économie/an/personne



REMPILIR COMPLÈTEMENT SES MACHINES

À basse température et en cycle court

Jusqu'à 20€
d'économie/an/personne



Tirer la chasse d'eau 6 à 10 litres : 0,04 €



Lave vaisselle 15 à 25 litres 0,10 €



Douche 60 litres : 0,30 €



Lave linge 40 à 100 litres : 0,35 €



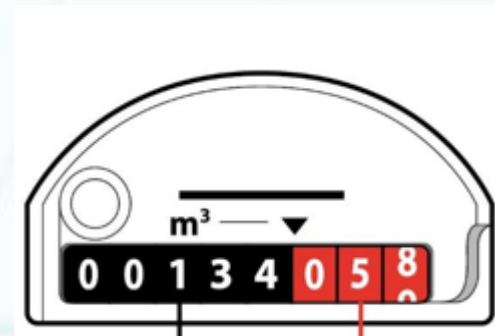
Bain 150 litres : 0,75 €

Les vérifications simples

Vérifier son compteur :

j'arrête tout usage de l'eau

Les chiffres rouges défilent : il y a une fuite !



Le test de la chasse d'eau :

Une cuvette bien sèche

Posez la feuille de papier sur la paroi au plus proche du réservoir

La feuille devient de plus en plus mouillée : il y a une fuite!



Le programme Eau Solidaire

UNE REFERENCE AU SERVICE DES
PLUS FRAGILES

Le programme Eau Solidaire : garantir le droit à l'eau dans des conditions justes et durables des usagers



SOUTIEN INDIVIDUEL

AMPLIFIER LES AIDES FINANCIÈRES ET EXTRA-FINANCIÈRES AUPRÈS DES FOYERS FRAGILISÉS

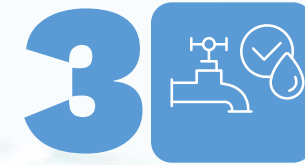
- Des dispositifs financiers dédiés (Aide Eau Solidaire, FSL, surendettement)
- Des aides extra-financières (sensibilisation à la consommation responsable)



ACCOMPAGNEMENT DE L'HABITAT COLLECTIF

RENFORCER L'APPUI AUX FOYERS HABITANT EN IMMEUBLE COLLECTIF (copropriétés ou bailleurs sociaux)

- Des actions collectives avec les bailleurs sociaux
- Un accompagnement spécifique pour les copropriétés en difficulté



ACCÈS À L'EAU

CONCRÉTISER LE DROIT D'ACCÈS À L'EAU POUR LES FOYERS ET PERSONNES DÉPOURVUES

- Des diagnostics territoriaux pour identifier les zones prioritaires
- Des solutions concrètes pour faciliter l'accès à l'eau (raccordements, installation de bornes fontaines, distribution de kits d'hygiène...)



Eau Solidaire en chiffres clés

1%

des recettes annuelles issues de la vente d'eau dédiées au programme Eau Solidaire

1

équipe dédiée à votre service



SOUTIEN INDIVIDUEL

Objectif : 4000 foyers soutenus par an



ACCOMPAGNEMENT DE L'HABITAT COLLECTIF

Objectif : 22 000 foyers et 500 copropriétés accompagnés par an



ACCÈS À L'EAU

Objectif : 3000 kits d'hygiène distribués par an

2,5 millions d'€ par an alloués au programme avec 3 axes complémentaires répondant aux besoins du territoire

MERCI!

Pour en savoir plus :
<https://www.sedif.com/>
<https://www.leaudiledefrance.fr/>

Journées du patrimoine le 20 septembre 2025 venez visiter nos usines à Mery sur Oise-Neuilly sur Marne et Choisy le Roi